

# LES GEIQ PROPRETÉ

## II GEIQ - 25 IMPLANTATIONS



**633 735**

Heures de mise à disposition

**63**

Salariés permanents

**10 405 514**

CA issu de la mise à disposition

**156 521**

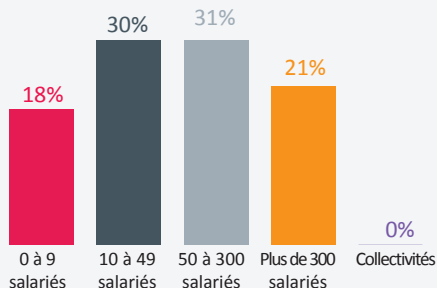
Heures de formation

## ENTREPRISES

RÉPARTITION DES ENTREPRISES SELON LEUR EFFECTIF

**519**

entreprises adhérentes

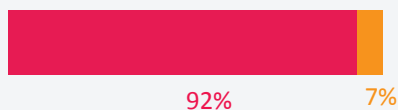


## CONTRATS

RÉPARTITION DES CONTRATS

**1 402**

contrats signés en 2019



- Contrats de professionnalisation
- Contrats hors alternance
- PEC et autres
- Contrats d'apprentissage

**2 072**

Contrats gérés en 2019

**201 jours**

C'est la durée moyenne d'un contrat

**8%**

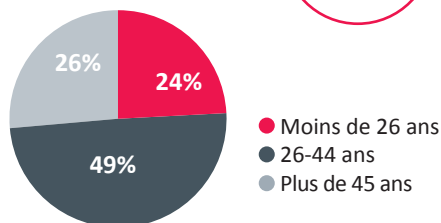
C'est le taux de rupture des parcours

## SALARIÉS

RÉPARTITION DES SALARIÉS PAR ÂGE

**36 ans**

d'âge moyen à l'embauche



- Moins de 26 ans
- 26-44 ans
- Plus de 45 ans



**51%**  
hommes



**49%**  
femmes

**1 300**

salariés embauchés en 2019

**1 896**

salariés en parcours en 2019

## CARACTÉRISTIQUES DES SALARIÉS EMBAUCHÉS\*

Personnes éloignées du marché du travail (>1 an)	320
Bénéficiaires de minima sociaux	278
Personnes bénéficiant ou sortant d'un dispositif d'insertion	88
Personnes en situation de handicap	87
Personnes bénéficiant du statut de la protection internationale	26
Personnes issues de quartiers ou zones prioritaires	314
Demandeurs d'emploi de 45 ans et plus	368
Personnes sortant de prison ou sous main de justice	2
Jeunes de moins de 26 ans sans qualification	284
Personnes en reconversion professionnelle contrainte	5

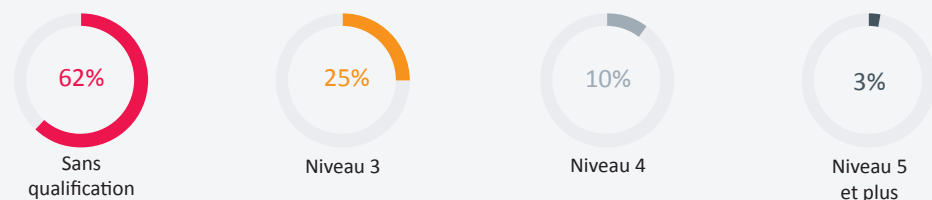
**79%**

de public  
prioritaire

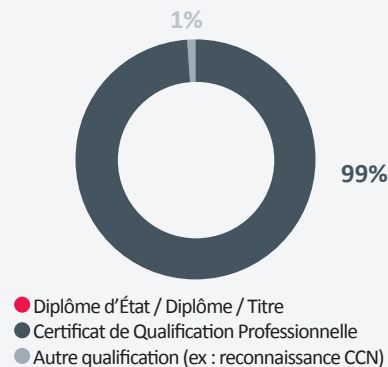
*\*Certains salariés  
peuvent présenter  
plusieurs critères*

## FORMATIONS

### NIVEAUX DE FORMATION DES SALARIÉS EMBAUCHÉS



### RÉPARTITION DES QUALIFICATIONS OBTENUES

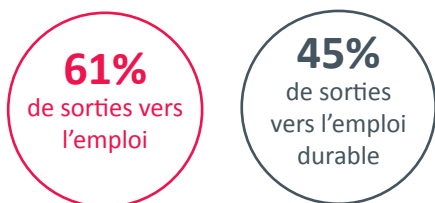


**85%**  
de réussite  
à l'examen

**303 heures**

de formation (en moyenne par ETP)

## SORTIES



**63%**

des parcours dans un Geiq permettent  
l'acquisition d'une qualification

### LES PRINCIPAUX MÉTIERS :

Agent de propreté  
Laveur(se) de vitres polyvalent  
Chef(fe) d'équipe